

# Resultaten warmtebeeldenacties 2020 - 2024



Johan Monster  
Energiecollectief Capelle





# Energiecollectief Capelle



Motto Energiecollectief Capelle: bewoners Capelle stimuleren om energiebesparende maatregelen te nemen

Voornameijk voor woningeigenaren en VvE, door:

- Buurtgerichte acties
- Warmtebeelden van woningen
- Informatieavonden
- In samenwerking met de gemeente
  - Word lid voor € 1,- per jaar, via [bestuur@energiecollectiefcapelle.nl](mailto:bestuur@energiecollectiefcapelle.nl)

- Resultaten warmtebeelden
- 19:50 uur - Start parallel sessies
  - Hoofdzaal: presentatie Goed Geïsoleerd
  - Zaal 2: presentatie Quick Wins
- 20:20 uur - Pauze
- 20:40 uur - Vervolg parallel sessies
  
- Zaal 1: vragen bespreken met ECC

# Vier jaar warmtebeelden

- Winter 2020-2021 eerste actie in coronatijd
- Door vrijwilligers van het Energiecollectief Capelle
- Afgelopen vier jaar hebben 1250 adressen in Capelle meegedaan



# Veel voorkomende warmtelekken

- Ramen: dubbelglas
- Aluminium schuifpui
- Buitendeur: hout isoleert minder dan moderne kunststof deur



# Veel voorkomende warmtelekken

Enkelsteensmuur



Wel een spouw maar geen spouwisolatie



Geen  
spouwisolatie

Uitbouw met  
spouwisolatie  
en HR++

# Voorbeelden HR++ glas



Woning met dubbelglas  
glas en deur laten veel warmte door



zelfde woning paar maanden later  
met HR++ glas, deur nog niet vervangen

# Voorbeelden HR++ glas



Woning met dubbelglas  
glas en deur laten veel warmte door



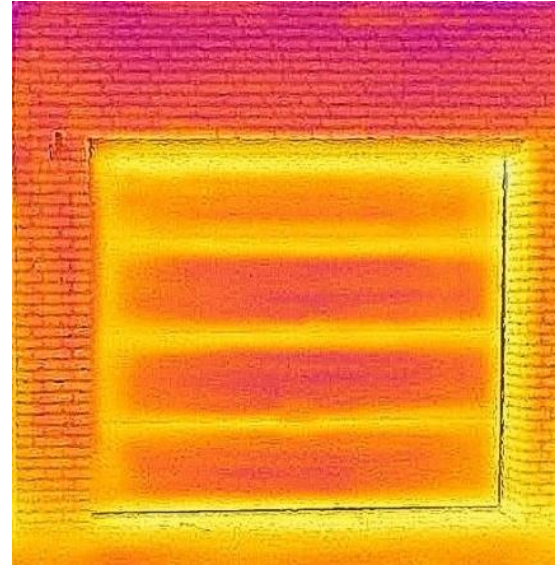
zelfde woning paar maanden later  
met HR++ glas, deur nog niet vervangen



# Inpandige garagedeur



Garagedeur niet geïsoleerd



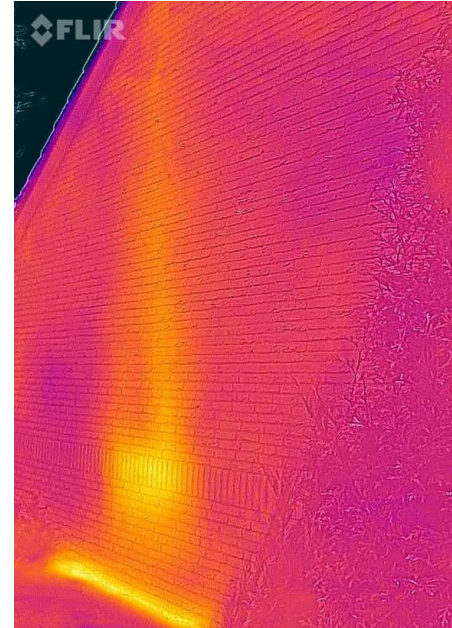
Geïsoleerde garagedeur

# Radiator achter een muur



Radiator onder raam

→ reflecterende radiatorfolie plaatsen



Radiator achter enkelsteensmuur

# HR++ glas geplaatst?

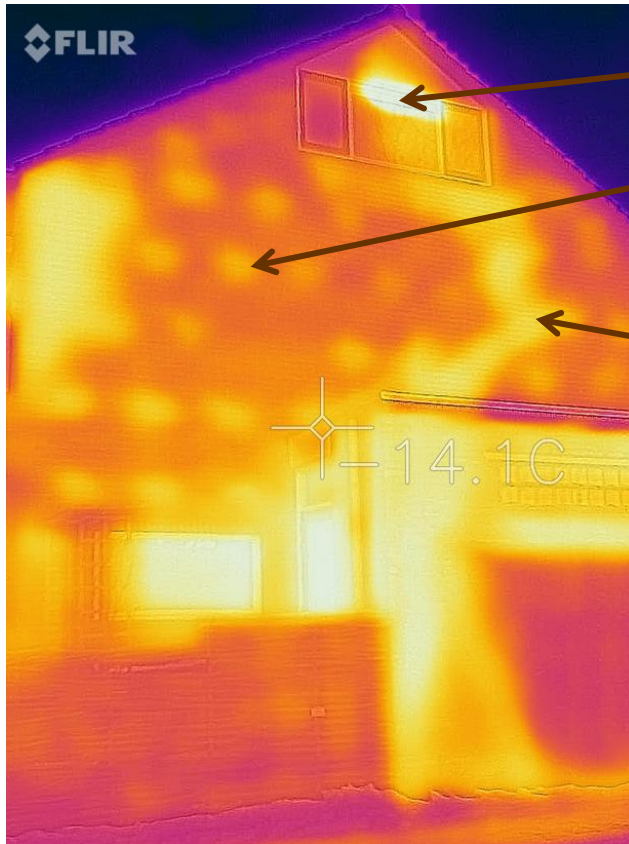


Tien jaar geleden HR++ glas gekocht

Uit beelden blijkt het geen HR++ te zijn

Glas na tien jaar alsnog vervangen voor HR++

# Spouwmuur slecht opgevuld



Rooster in raam

Vlekken zijn metalen muurankers

Bij de brede band is geen  
spouwisolatie



# Investeringssubsidie duurzame energie en energiebesparing (ISDE)



- Subsidiebedrag per m<sup>2</sup>
- Is al mogelijk voor 1 maatregel
- Bij meer dan 1 maatregel verdubbelt het subsidiebedrag
- Kan ook in combinatie met warmtepomp
- Lees de voorwaarden op [www.rvo.nl](http://www.rvo.nl)



# Energiebespaarlening



- Voordelige rente 3,75% – 4,2%
- Geen renteherziening tijdens de looptijd en aflossen mag
- Verschillende looptijden: 7, 10, 15 of 20 jaar
- Lees de voorwaarden op [www.warmtefonds.nl](http://www.warmtefonds.nl)
  
- Gemeente Capelle draagt bij met 1,5% korting op de rente
- Vanaf eind april / begin mei beschikbaar
- Houd [www.duurzaamcapelle.nl](http://www.duurzaamcapelle.nl) in de gaten

# Informatie internet

- [www.energiecollectiefcapelle.nl](http://www.energiecollectiefcapelle.nl)
- [www.duurzaamcapelle.nl](http://www.duurzaamcapelle.nl)
- [www.milieucentraal.nl](http://www.milieucentraal.nl)
- [www.consumentenbond.nl](http://www.consumentenbond.nl)
- [www.eigenhuis.nl](http://www.eigenhuis.nl)

ZOU JE HET HIER NIET BETER WAT ISOLEREN,  
IN PLAATS VAN WAT OP ONZE MUUR TE TEKENEN?



HEEL LANG GELEDEN IN ALTAMIRA

- 19:50 uur - Start parallel sessies
  - Hoofdzaal: presentatie Goed Geïsoleerd
  - Zaal 2: presentatie Quick Wins
- 20:20 uur - Pauze
- 20:40 uur - Vervolg parallel sessies
  
- Zaal 1: vragen bespreken met ECC